

# PROYECTO EDUCATIVO DE CENTRO DIDÁCTICO



C/ Recoletas, S/N.  
47006 Valladolid  
983 338 669  
[secretaria@centrodidactico.es](mailto:secretaria@centrodidactico.es)



C/ Juan Mambrilla, 28.  
47003 Valladolid  
983 360 438  
[secretaria\\_mi@centrodidactico.es](mailto:secretaria_mi@centrodidactico.es)

[www.centrodidactico.es](http://www.centrodidactico.es)

# CENTRO DIDÁCTICO

*Centro Concertado*

## Contenido

<b>1. UN POCO DE HISTORIA.</b> .....	<b>3</b>
<b>2. NUESTRAS SEÑAS DE IDENTIDAD</b> .....	<b>5</b>
<b>3. CUAL ES NUESTRO ESTILO DE CENTRO</b> .....	<b>8</b>
<b>5. ACTIVIDADES Y PROYECTOS</b> .....	<b>10</b>
5.1. ACTIVIDADES COMPLEMENTARIAS .....	10
5.2. ACTIVIDADES EXTRAESCOLARES .....	10
<b>6. NUESTRO COMPROMISO</b> .....	<b>11</b>
<b>7. TODOS SOMOS DIFERENTES</b> .....	<b>11</b>
<b>8. PROCESO DE ADMISIÓN</b> .....	<b>12</b>
<b>10. CON NOMBRES Y APELLIDOS. COMO NOS ORGANIZAMOS.</b> .....	<b>14</b>
10.1. EQUIPO DIRECTIVO .....	15
10.2. TUTORES DE CICLOS FORMATIVOS DE GRADO MEDIO .....	15
10.3. TUTORES FORMACIÓN PROFESIONAL BÁSICA.....	15
10.4. PERSONAL DE ADMINISTRACIÓN Y SERVICIOS.....	16

# CENTRO DIDÁCTICO

*Centro Concertado*

## 1. UN POCO DE HISTORIA.

Desde su creación en el curso escolar 1.972 - 73, CENTRO DIDÁCTICO ha estado ubicado en distintas direcciones de Valladolid, desde la Plaza de la Universidad, donde se inauguró para impartir clases a trabajadores de FASA-RENAULT (actualmente RENAULT ESPAÑA), pasando por la calle de la Pasión, 13, luego en la calle de Miguel Íscar, 3, hasta su situación actual donde cuenta con dos sedes, una en Recoletas, s/n y otra en Juan Mambrilla, 28 habiendo sido necesarios dichos cambios en función del incremento de alumnos y de especialidades impartidas.

Hoy en día la colaboración con RENAULT ESPAÑA continúa, si bien el tipo de formación impartida a los trabajadores ha ido evolucionando a medida de las necesidades y requerimientos de la propia empresa.

Con la entrada en vigor de la Formación Profesional de Primero y Segundo Grado CENTRO DIDÁCTICO, desde el curso 1978-79, amplió el campo de sus actividades, así como el número de alumnos, entrando de esta manera en el ámbito de la Enseñanza Reglada y concertada, para lo cual fue homologado por el MINISTERIO DE EDUCACIÓN en las especialidades de Administrativo, Automoción, Electricidad y Electrónica y Sanitaria.

En el curso 1997-98 con la puesta en funcionamiento por parte del Ministerio de Educación de los Programas de Garantía Social. Posteriormente los Programas de Garantía Social dieron paso a los Programas de Cualificación Profesional Inicial, posteriormente FP Básica, y hoy en día se han reformulado en Ciclos Formativos de Grado Básico.

En el año 1998 el Centro fue homologado por la JUNTA DE CASTILLA Y LEÓN y por el INEM para la impartición de Formación Profesional Ocupacional, con lo que se inició la impartición de cursos del Plan F.I.P. a trabajadores en situación de desempleo. Ya en el año 2012 y al amparo del desarrollo de los certificados de profesionalidad el centro fue inscrito y acreditado como centro de Formación Profesional para el Empleo por la Gerencial Provincial del ECVL.

También, y a partir del curso 1998-99 se transformó la antigua Formación Profesional de Primer Grado en Ciclos Formativos de Grado Medio y a partir del curso siguiente, 1999-00 fueron homologados y concertados Ciclos de Grado Superior.

# CENTRO DIDÁCTICO

*Centro Concertado*

En la actualidad Centro **Didáctico** imparte la siguiente oferta formativa:

## 1.- FORMACIÓN PROFESIONAL INICIAL

### *Ciclos Formativos de Grado Medio:*

**Gestión Administrativa**

**Electromecánica de vehículos Automóviles**

**Instalaciones Eléctricas y Automáticas**

**Cuidados Auxiliares de Enfermería**

**Atención a Personas en Situación de Dependencia**

**Sistemas Microinformáticos y Redes**

### *Ciclos Formativos de Grado Básico*

**Electricidad y Electrónica**

# CENTRO DIDÁCTICO

*Centro Concertado*

## 2. NUESTRAS SEÑAS DE IDENTIDAD

El Centro, que ha sido reconocido como Centro de Excelencia Profesional por la Junta de Castilla y León, tiene vocación de centro dinámico y moderno que sea percibido por nuestros alumnos y alumnas como un instrumento útil y ágil a la hora de prepararlos para enfrentarse al mundo laboral.

Hacemos una apuesta decidida por la internacionalización, desarrollando el programa Erasmus+ para que nuestros alumnos y alumnas puedan hacer su período de Formación en centros de trabajo en otros países de la UE.

Actualizamos permanentemente nuestra metodología y nuestros recursos didácticos para adaptarnos a las nuevas circunstancias en las que la enseñanza on-line forma parte de nuestro día a día.

Como centro de FP, nuestra relación con las empresas es fundamental para la formación de nuestros alumnos y alumnas. Tenemos innumerables convenios con empresas que facilitan su integración en el mundo laboral y que, en muchas ocasiones, suponen el acceso a su primera experiencia profesional. Adecuarnos al mundo de las empresas y a sus demandas es uno de nuestros objetivos principales.

Potenciamos la alianza con las empresas a través del desarrollo de ciclos formativos en modalidad Dual.

Valoramos y analizamos nuestros resultados y la percepción que la comunidad educativa tiene del funcionamiento del centro para elaborar planes de mejora que nos permitan corregir errores e implementar medidas de desarrollo efectivas.

Consideramos que las actividades extracurriculares son tan importantes para la formación de nuestros alumnos como las estrictamente académicas y por eso fomentamos la realización de cualquier tipo de actuación que pueda hacer crecer personalmente a nuestros alumnos y alumnas.

Nos conectamos con nuestro entorno y tratamos de trasladar las preocupaciones y retos ante los que nos encontramos como sociedad y que se sintetizan en los objetivos de desarrollo sostenible, con especial preocupación en la sostenibilidad medio ambiental y la prevención de la violencia contra niñas y mujeres.

Creemos firmemente en la inclusión, que potenciamos con una tutoría cercana y

# CENTRO DIDÁCTICO

*Centro Concertado*

personalizada.

Escuchamos a nuestros alumnos y alumnas, y les hacemos participar activamente en la vida del Centro a través de sus representantes.

Con todos estos elementos el centro construye su identidad, lo que motiva su existencia y definimos como misión, determina cuál es su ideal de futuro (visión) y cuáles son los valores que lo fundamentan

## 2.1. MISIÓN, VISIÓN Y VALORES

### MISIÓN

Centro Didáctico tiene como Misión ser un centro específico de Formación Profesional, con una oferta de ciclos formativos de grado medio y básico, destinado a satisfacer las necesidades derivadas del mercado laboral, mediante la preparación de profesionales cualificados a través de nuestra formación integral.

### VISIÓN

Aportamos una formación práctica y actual, enfocada hacia la excelencia, que apuesta por la sostenibilidad y busca cubrir las necesidades individuales del alumno y los requerimientos de cualificación de las empresas de nuestro entorno. Para conseguir estos objetivos nos apoyamos en el modelo de gestión de calidad EFQM.

### VALORES

Nuestro modelo de formación está basado en unos **Valores**:

- Educadores que actúan como modelo en el contexto, la experiencia y la acción diaria.
- Diálogo continuo y trabajo cooperativo, que permiten a nuestros alumnos aprender y pensar por sí mismos.

Para ello contamos con un equipo plenamente implicado y satisfecho de pertenecer a Centro Didáctico, volcados en la formación del alumnado, dirigido con el único fin de ofrecer una educación de calidad que fomente la participación activa de toda la comunidad educativa y atención personalizada, como seña de identidad, sin perder de vista la constante atención a nuevos métodos y técnicas educativas.

# CENTRO DIDÁCTICO

*Centro Concertado*

Pretendemos preparar profesionales responsables y críticos con su trabajo, que participen creativa y activamente en la transformación y mejora de la sociedad desde el marco del respeto y la tolerancia, utilizando para ello metodologías en constante evolución y nuevas tecnologías adaptadas a las necesidades del momento.

Consideramos que los valores son proyectos vitales de futuro que sólo pueden instrumentalizarse a través de unas actitudes, y que estas actitudes se alcanzan y desarrollan interiorizando unas normas. Los valores como ideales no pueden ser evaluados, pero las actitudes son observables como conductas y las normas reconocerse y cumplirse.

Por ello definimos cada valor a través de unas actitudes que hacen referencia a "capacidades" de las personas para actuar de acuerdo a lo que creen y conforme a lo que viven. Y a partir de estas actitudes deseadas nos comprometemos al cumplimiento de unas normas que favorezcan y faciliten el uso cotidiano de estas actitudes, apreciando estas obligaciones como aceptación de los derechos de los otros y de uno mismo.



# CENTRO DIDÁCTICO

*Centro Concertado*

## 3. CUAL ES NUESTRO ESTILO DE CENTRO

Centro Didáctico es consciente de los compromisos alcanzados por los líderes mundiales a través de los objetivos de desarrollo sostenible, y nuestro compromiso como agente transformador de la sociedad a través de nuestros alumnos y alumnas, es contribuir a alcanzarlos:

- Educación de calidad: asegurando el acceso igualitario de todas las personas sin discriminación ninguna por su identidad de género, diversidad funcional o nivel socioeconómico, fomentando un aprendizaje competencial que facilite su acceso a empleo digno o al emprendimiento. Fomentando valores que inculquen el respeto a los derechos humanos, la promoción de una cultura de paz y no violencia, la ciudadanía mundial y la valoración de la diversidad cultural.

- Desarrollo sostenible: Promoviendo los estilos de vida sostenibles e incorporando a la Programación General Anual programas de educación ambiental y de gestión ambiental.

- Igualdad de género: Eliminando estereotipos relacionado con el género y educando en la prevención de la violencia contra las niñas y las mujeres.

- Todos los alumnos y alumnas tienen derecho a no tener temor a ninguna forma de violencia, a sentirse seguros en el centro y en el ciberespacio, independientemente de su origen étnico, religión, orientación sexual, diversidad funcional o cualquier rasgo individual.

- Nos conectamos con nuestro entorno, porque somos parte de una comunidad más allá del ámbito educativo. Establecemos alianzas con las empresas porque son un vínculo imprescindible con la formación profesional. Colaboramos con las administraciones local, provincial y autonómica porque son nuestros gestores en el ámbito de la ciudadanía. Prestamos especial atención a las actividades complementarias que suponen salir fuera del centro, en función de la situación sanitaria, por el enriquecimiento a distintos niveles para nuestros alumnos y alumnas.

- Abordamos dentro de nuestro plan de calidad procesos estructurados de recogida de información a todos los integrantes de la comunidad educativa, con líneas de tendencia entre los distintos cursos, pulsando su opinión sobre la comunicación en el centro, la labor pedagógica, los recursos, empatía, convivencia o TIC's, y escuchamos sus sugerencias aplicando una lógica REDER (Resultado, Enfoque, Despliegue y Revisión). De igual modo se reflejan las propuestas de mejora en las memorias finales de cada módulo formativo.

- Desarrollamos la inclusión a través de un plan de atención a la diversidad con medidas de refuerzo e instrumentos de evaluación adaptados metodológicamente, potenciado estos aspectos mediante una tutoría individualizada recogida en el plan de acción tutorial.



# CENTRO DIDÁCTICO

*Centro Concertado*

## 4. LA EVALUACIÓN

La evaluación del proceso de enseñanza-aprendizaje en el centro se realiza en un doble sentido, tanto de nuestra propia práctica docente, como del desarrollo del alumnado, de acuerdo con las finalidades de la etapa a través de una evaluación que contribuye a mejorar la actividad educativa.

La evaluación tiene tres fases:

- Evaluación inicial donde se pretende conocer el punto de partida de nuestro alumnado a nivel de conocimientos teórico-prácticos y actitudes.
- Evaluación formativa y continua que se realiza durante todo el proceso de enseñanza-aprendizaje con la finalidad de identificar errores, problemas, obstáculos y deficiencias, y de este modo subsanarlos lo antes posible.
- Evaluación final donde el objetivo es conocer y valorar los resultados conseguidos por el alumnado al finalizar el proceso de enseñanza-aprendizaje, en relación a los objetivos propuestos para cada módulo.

# CENTRO DIDÁCTICO

*Centro Concertado*

## 5. ACTIVIDADES Y PROYECTOS

Nos define la preocupación por una formación completa de nuestros alumnos como complemento lógico de su preparación académica, por ello curso tras curso organizamos visitas a distintas empresas relacionadas con las enseñanzas que en él se imparten, así como exposiciones o eventos que puedan ser de utilidad al alumno, tanto a nivel profesional como cultural.

### 5.1. ACTIVIDADES COMPLEMENTARIAS

- Salidas de ámbito local, regional y nacional, a exposiciones y jornadas o conferencias y simposios, como forma de ampliar los estudios de nuestros alumnos y alumnas.
- Charlas que favorecen, la tolerancia, la igualdad de género, que informan sobre el bullying o que instruyen sobre relaciones interpersonales. De igual modo se realizan charlas enfocadas a la educación para la salud, drogodependencias, hábitos alimenticios, desarrollo sostenible, etc.

### 5.2. ACTIVIDADES EXTRAESCOLARES

- Actividades interciclos donde procuramos fomentar la transferencia del conocimiento como herramienta de cohesión en el centro. Todos los años, durante una semana, son los propios alumnos los que explican y ponen en práctica conocimientos adquiridos, al resto de compañeros de otros ciclos, simulando actividades que pueden ser de interés global.
- Actividades extraescolares que pretenden ampliar los conocimientos de nuestros alumnos.
- Proyectos en los que colaboramos con ONG como Red Incola, Fundación ONCE, o SAFE SOCIAL MEDIA.

# CENTRO DIDÁCTICO

*Centro Concertado*

## 6. NUESTRO COMPROMISO

- Proporcionar a nuestros alumnos/as una formación integral y de calidad
- Gran variedad de empresas y entidades colaboradoras para facilitar la inserción laboral
- Fomento de la transferencia del conocimiento como herramienta de cohesión
- Cuidar y mantener el trato con las familias, haciéndoles partícipes de la vida en el centro y jornadas de puertas abiertas
- Mejorar la formación e integración de los profesores/as
- Autoevaluar nuestra actividad docente y hacer públicos los resultados ante la comunidad educativa

## 7. TODOS SOMOS DIFERENTES

Porque todos somos diferentes podemos distinguir las siguientes categorías de alumnos con necesidades educativas específicas:

- Alumnos con necesidades educativas especiales: requieren, en un periodo de su escolarización y en particular en lo que se refiere a la evaluación, determinados apoyos y atenciones educativas específicas por padecer discapacidades físicas, psíquicas, sensoriales o por manifestar graves trastornos de la personalidad o de conducta.
- Alumnos con necesidades educativas por diversidad social y cultural: alumnado perteneciente a minorías étnicas o culturales, en situaciones sociales de desventaja, con dificultades de acceso, permanencia y promoción en el sistema educativo.
- Alumnos extranjeros: alumnos procedentes de países extranjeros en edad de escolarización obligatoria y alumnos que desconozcan la lengua y cultura españolas, o que presenten graves carencias en conocimientos básicos.
- Alumnos con sobredotación intelectual: presentan una capacidad intelectual superior a la normal. Deberán ser escolarizados en centros que, por sus condiciones, puedan prestarles una atención adecuada a sus características.

# CENTRO DIDÁCTICO

*Centro Concertado*

En el caso del alumnado con necesidades educativas especiales o con algún tipo de diversidad funcional que lo precisen, teniendo en cuenta los informes de evaluación psicopedagógica, procedemos a realizar las adaptaciones metodológicas, así como adaptación de los criterios de calificación y los instrumentos de evaluación persiguiendo una serie de objetivos específicos:

- Procurar que todo el alumnado adquiera las competencias básicas en el mayor grado que le sea posible.
- Contemplar medidas generales y específicas que permitan detectar y tratar las dificultades de aprendizaje tan pronto como se produzcan.
- Garantizar la actuación coordinada de todo el equipo docente para la correcta aplicación de las medidas de atención a la diversidad.
- Organizar los recursos humanos y materiales del Centro con el fin de dar una respuesta educativa adecuada a todo el alumnado, en especial a aquel que presenta necesidades educativas especiales.
- Potenciar la acción tutorial.
- Fomentar la participación de las familias e involucrarlas en el proceso educativo de sus hijos e hijas.

## 8. PROCESO DE ADMISIÓN

La admisión de alumnos en CFGM y FPB se realizará de acuerdo a la normativa vigente establecida por la Consejería de Educación. En aquellos estudios donde exista turno diurno y vespertino, la adjudicación a dichos turnos se hará teniendo en cuenta la nota de baremación y la vía a la que se pertenece, dentro de las vacantes existentes.

# CENTRO DIDÁCTICO

*Centro Concertado*

## 9. ESTRATÉGIA DIGITAL

El centro cuenta con la certificación CODICETIC nivel 4-Avanzado y enfoca la estrategia digital del centro desde tres perspectivas:

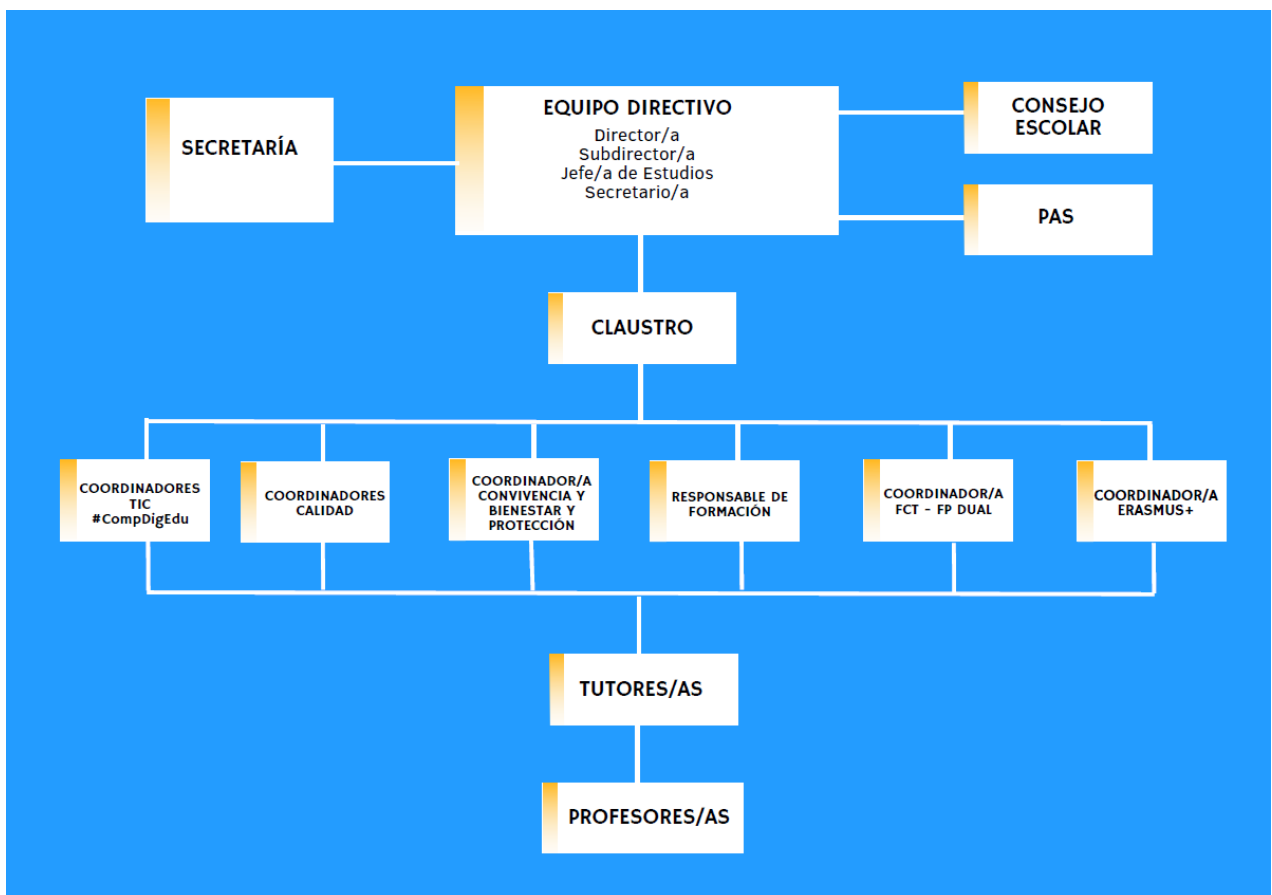
- **Procesos de gestión y organización:** A través de la plataforma EDUCAMOS, la cual permite cubrir prácticamente todos los aspectos relativos a la gestión de información relativa a matrículas, expedientes, elaboración y emisión de documentos (boletines, actas, informes...), entre otras muchas funcionalidades. A cada docente se le asigna un usuario en dicha plataforma para gestionar los alumnos y alumnas desde cada uno de los roles establecidos (profesor, tutor, PAS, dirección...). El centro cuenta con la figura del #CompDigEdu. Existen repositorios con la documentación institucional del centro ubicadas en la nube.
- **Acción docente:** A través de EDUCAMOS la plataforma es utilizada diariamente para llevar el control de ausencias, retrasos y calificaciones por parte de los profesores sobre sus alumnos. Adicionalmente se utiliza un campus virtual y herramientas del entorno Google como medio de comunicación entre alumnos y profesores, además de para gestionar recursos compartidos y realización de pruebas. El plan CODICETIC se revisa periódicamente estableciendo líneas de mejora que desembocan en un Proyecto CODICETIC que tiene como finalidad mejorar la competencia digital del centro mediante acciones formativas vinculadas a áreas relacionadas con el uso de las tecnologías digitales en el aprendizaje y su aplicación al aula. Participamos asimismo en proyectos subvencionados por el Ministerio de Educación y Formación Profesional que tienen como objetivo facilitar un espacio para el desarrollo profesional de los docentes con acceso a formaciones que están diseñadas para que los docentes puedan llevar a la práctica las experiencias de aprendizaje que diseñen, incorporando tecnologías y metodologías que mejoren de esta forma su perfil profesional y la experiencia de aprendizaje del alumnado, al tiempo que actualizan sus propuestas incorporando contenidos relacionados con la transformación digital de sus respectivos sectores productivos. Se orientan los planes de formación del centro hacia la obtención de la acreditación de la competencia digital por parte del claustro.
- **Comunicación con la comunidad educativa:** El uso de una plataforma en el ámbito de la comunicación con familias y alumnos y alumnas, supone la prestación de un servicio complementario por parte del centro que quizás no

# CENTRO DIDÁCTICO

*Centro Concertado*

todas las familias puedan asumir, por lo que dentro de la estrategia digital del centro optamos por el uso gratuito de herramientas como el campus virtual o el correo electrónico. Se establece en el inicio de cada curso una recogida de información que permita detectar la existencia de una brecha digital en las familias, y se analiza la competencia digital de los alumnos y alumnas. El profesorado dispone de correo electrónico corporativo, así como de una cuenta de correo facilitada por la Consejería de Educación.

## 10. CON NOMBRES Y APELLIDOS. COMO NOS ORGANIZAMOS.



# CENTRO DIDÁCTICO

Centro Concertado

## 10.1. EQUIPO DIRECTIVO

<b>Dirección</b>	<b>José Manuel Frutos Pérez</b>
<b>Subdirección</b>	Alberto Colmenar Hernández
<b>Jefatura de Estudios</b>	M <sup>a</sup> Jesús Ballesteros Valbuena
<b>Secretario</b>	Consuelo Guadián García

## 10.2. TUTORES DE CICLOS FORMATIVOS DE GRADO MEDIO

<b>Gestión Administrativa 1<sup>º</sup></b>	Belén Villullas Marcos
<b>Gestión Administrativa 2<sup>º</sup></b>	Marco A. Gil Díez
<b>Instalaciones Eléctricas y Automáticas 1<sup>º</sup></b>	Cristina Alonso Lázaro
<b>Equipos e Instalaciones Electrotécnicas 2<sup>º</sup></b>	Mario González Toral
<b>Cuidados Auxiliares de Enfermería (turno de mañana)</b>	Chus Ballesteros Valbuena
<b>Cuidados Auxiliares de Enfermería (turno de tarde)</b>	Beatriz Sinovas Gómez
<b>Electromecánica de Vehículos Automóviles 1<sup>º</sup></b>	Gonzalo Martínez Diosdado
<b>Electromecánica de Vehículos Automóviles 2<sup>º</sup></b>	Jesús Calleja Rivera
<b>Atención a Personas en Situación de Dependencia 1<sup>º</sup></b>	Marta Parra Vaquerizo
<b>Atención a Personas en Situación de Dependencia 2<sup>º</sup></b>	Consuelo Guadián García
<b>Sistemas Microinformáticos y Redes 1<sup>º</sup></b>	Alejandro Zazo Mendo
<b>Sistemas Microinformáticos y Redes 2<sup>º</sup></b>	Rodrigo Iglesias Gorrón

## 10.3. TUTORES FORMACIÓN PROFESIONAL BÁSICA

**Electricidad y Electrónica 1<sup>º</sup>**

Yolanda Díez Izquierdo

C/ Juan Mambrilla, 28  
Valladolid 47003  
983360438

C/ Recoletas s/n  
Valladolid 47006  
983338669

# CENTRO DIDÁCTICO

*Centro Concertado*

***Electricidad y Electrónica 2º***

Yolanda Diez Izquierdo

## 10.4. PERSONAL DE ADMINISTRACIÓN Y SERVICIOS

***Limpieza y mantenimiento***

Jonatan Fraile Morales

***Labores Administrativas***

Mª Mar Velasco Sanz